

三相UPS Galaxy 9000

720 kW / 800 kVA 高可用性，高功率

针对连续性供电的高可用性电源

高质量电源

优异的供电质量，确保持续运行。

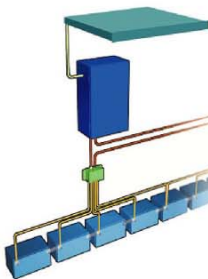
Galaxy 9000可实现：

- > 非常低的电压失真-THDU
- > 即使在负载瞬变时也可有稳定的输出电压
- > 在线双转换拓扑结构达到完美的正弦波，具有连续、洁净的再生输出波形

高可靠性电池管理

Digibat、B2000 和 Cellwatch 数字电池管理系统：

- > 连续电池监测
- > 电池寿命管理
- > 故障预测预警



断路器选择性

Galaxy 9000的设计支持：

- > 高过载能力
- > 强大的故障电流清除能力

灵活性：可升级

模块化结构

旨在实现冗余、可升级和无需停机的简便维护：

- > 备份电源冗余
- > 模块化直接并联冗余
- > 公共静态旁路并联冗余
- > 采用静态切换开关STS的分布式冗余

兼容各种类型的电池：密封铅酸式、开口铅酸式以及镍镉电池

采用多种协议的远程监测

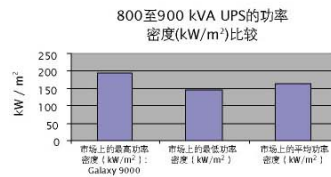
- > 以太网
- > J-Bus/Mod-Bus
- > 继电器干接点



优化业主总成本

便于安装

- > 在同等容量中具有最高的功率密度，可最大限度减少占地空间



- > 全部的正面维护式设计

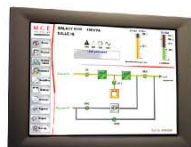
以最高的效率实现最低的运行成本

在负载为 720kW 的条件下，效率每提高 1%就意味着每年节电 52,000KW.h。

Galaxy 9000 效率高达 95%，在同等容量产品中最高。

Vision – 易于操作和管理的中文显示屏

- ▶ 高清晰度彩色触摸显示屏 (对角线 32cm, 800x600 sVGA)
- ▶ 动态运行模拟图
- ▶ 带有日期标记的事件日志
- ▶ 反映趋势变化的统计测量
- ▶ 采用浏览器方式的远程监测



应用于第IV等级数据中心和关键核心负载的大功率电源解决方案



IT应用：数据中心、服务器、通信服务器、数据存储柜、有源网络单元。



工业应用：关键连续过程控制（电机、变频器）、洁净室、仪表、控制系统、安全系统。

THE UNINTERRUPTIBLE POWER PROVIDER

MGE

UPS SYSTEMS

通信

Galaxy 9000可以连接至多种网络,用于:

- ▶ 监测运行状态
- ▶ 由 UPS 供电的服务器操作系统的自动停机和再启动
- ▶ 监视 UPS 组合的供电系统: N+1、2N、2(N+1)+STS等。

Solution Pac软件包(随每台UPS附送的一张CD光盘)

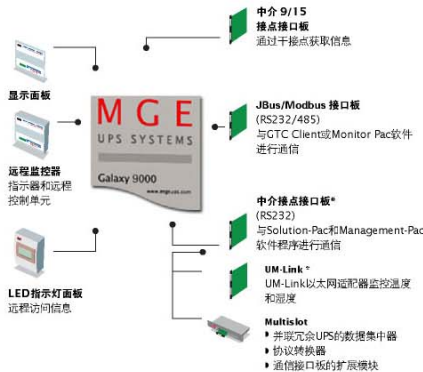
用以控制受保护的服务器(受控关机),并支持本地或远程UPS监控。

CD光盘内提供Management Pac 2软件包

NMS集成软件包: HP Openview, IBM Tivoli Netview, CA Unicenter等。

使用企业网络管理或NMS集成软件包实施监控管理

(用于HP Openview, IBM Tivoli NetView, CA Unicenter等)。



MGE PowerServices™

1年质保期(含电池)

MGE PowerServices项目基于在全世界项目现场的40年的经验,可确保您高枕无忧:

- ▶ 900位当地专家
- ▶ 在100个国家设有170个服务点
- ▶ 可在4小时内提供制造商原厂备件
- ▶ 全年每日24小时不间断服务

服务计划:

- ▶ 根据MGE规范对UPS做委托服务
- ▶ 由PSTN进行远程服务监测
- ▶ 多种灵活的维护合同
- ▶ 更换电池以实现最佳的UPS / 电池运行
- ▶ 现场评估,以分析工作环境并推荐适当的解决方案

1: 根据国家不同有所差异, 细则请浏览 www.mgeups.com/services

全面的标准功能

- ▶ 采用内置静态开关和维护旁路开关的在线双转换拓扑结构 (EN50091, IEC62040-3 VFI级)
- ▶ 采用软启动限流实现与发电机组兼容的整流器
- ▶ 电池冷启动功能
- ▶ 深度放电保护
- ▶ 模块化直接并联运行 (4台)
- ▶ 公共静态旁路并联运行 (6台)
- ▶ 并联UPS的顺序启动
- ▶ 完全正面维护式设计 (节省空间)
- ▶ 静态旁路: 1.6 MVA至4.8 MVA
- ▶ 紧急停机功能 (EPO)

各种选件, 一应俱全

- ▶ THM有源和各种无源谐波滤波器(非补偿式、接触器式或补偿式)
- ▶ 12脉冲整流器
- ▶ 旁路隔离变压器
- ▶ 外置维修旁路(1.2 MVA)
- ▶ 彩色大屏幕中文显示屏
- ▶ 远程LED显示屏和监视器
- ▶ 电池逐一监测
- ▶ 外部电池断路器
- ▶ 同步控制器模块
- ▶ 顶部电缆入口
- ▶ 主输入和旁路输入共用端子

技术特性

有功功率	720 kW
视在功率	800 kVA
主电源交流输入	
输入电压范围	323 V ~ 470 V
主输入和旁路输入	独立或共用
频率	50或60 Hz +/- 10%
THDI (带THM滤波器)	< 5 %
输入功率因数 (带THM滤波器)	> 0.95
旁路交流输入	
输入电压范围	340V~460V
频率	50 或 60 Hz +/- 10%
输出	
输出电压	380/400/415 v +/- 1%三相四线
电压调节	+/- 3%
频率	50 或 60 Hz
过载	150% 1分钟, 125% 10分钟
峰值因数	3:1
THDU	< 2% (线性负载), < 3% (非线性负载)
电池	
后备时间	5-10-15分钟, 根据需要可提供其它选择
类型	密封铅酸、开口铅酸、镍镉
环境条件	
贮存温度	-20°C~+65°C
运行温度	最高达40°C (1)
噪声	< 75 dBA
工作海拔高度 (无降容)	< 1000 m
并联运行	
模块化	最多达4台
公共静态旁路	最多达6台
标准	
构造和安全	IEC 62040-1, IEC 60950, EN50091-1
性能和拓扑	IEC 62040-3, EN50091-3
设计和制造	ISO 14001, ISO 9001, IEC 60146
EMC抗扰性	IEC 61000-4
EMC辐射	IEC 62040-2, EN 50091-2, 3级
尺寸和重量 (高度: 2000 mm; 深度: 840 mm)	
UPS	
宽度(mm)	3600
重量 (kg)	4100
UPS + 滤波器	
宽度(mm)	4400
重量 (kg)	5600

(1): 8小时运行、连续运行30°C。在高于25°C的温度下电池使用寿命将降低。

MGE UPS SYSTEMS

北亚总部: 86(21)3407 4528	武汉: 86(27)8548 6861	重庆: 86(23)6295 5085
北京: 86(10)8450 1268	成都: 86(28)8675 9868	长沙: 86(731)4150 268
上海: 86(21)5483 0583	昆明: 86(871)3197 716	贵阳: 86(851)5812 359
广州: 86(20)3820 1388	西安: 86(29)8836 1996	兰州: 86(931)8446 788
深圳: 86(755)8611 7476	杭州: 86(571)8704 3820	新疆: 86(991)3856 730
福州: 86(591)8760 2195	南京: 86(25)8689 2192	青岛(青岛恒华): 86(532)8572 2888

MGE C 003 21 (0710-30) SH

网络实名: 梅兰日兰

投诉邮箱: quality.china@mgeups.com

